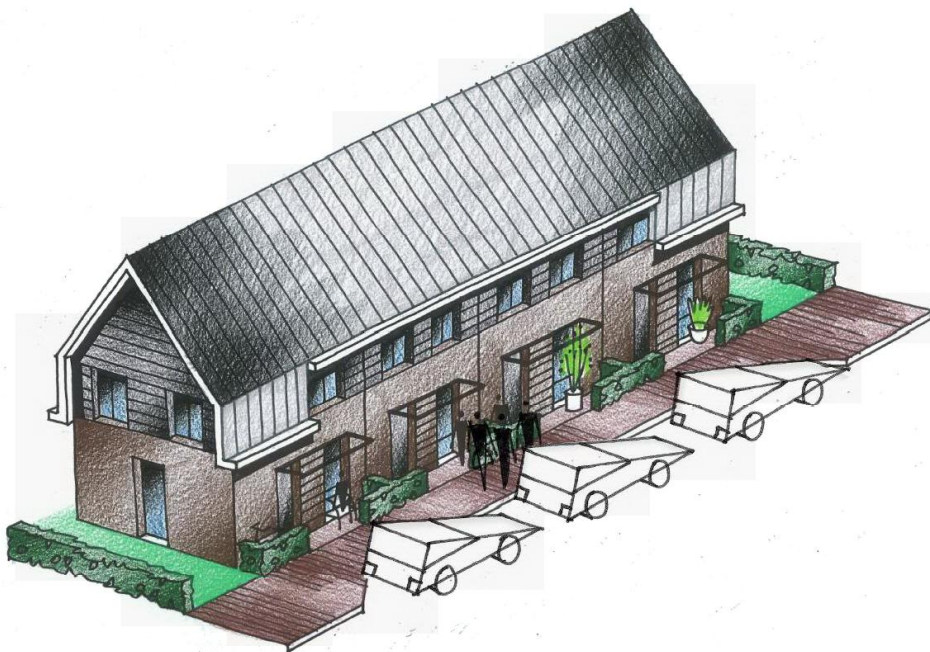


## Inhoudsopgave

<b>Inhoudsopgave</b> .....	<b>1</b>
<b>Prins Hendrikstraat</b> .....	<b>1</b>
<b>Indeling en faciliteiten</b> .....	<b>2</b>
4 hoekwoningen en 3 tussenwoningen .....	2
<b>Afwerking</b> .....	<b>2</b>
Tuin .....	2
Isolatie/verwarming/ventilatie .....	2
Plafonds/wanden .....	2
Keuken .....	2
Badkamer.....	3
Aansluiting wasmachine .....	3
(Fietsen)berging.....	3
Glasvezel/Kabel.....	3
<b>Huisvuil</b> .....	<b>3</b>
<b>Huurprijzen</b> .....	<b>3</b>
<b>Belangstelling en toewijzing</b> .....	<b>3</b>
<b>Informatie</b> .....	<b>4</b>

## Prins Hendrikstraat



Woningcorporatie Het Gooi en Omstreken start binnenkort met de verhuur van 7 nieuwbouw woningen aan de Prins Hendrikstraat in Bunschoten. In deze brochure vindt u informatie over de woningen, de huurprijzen en hoe u in aanmerking kunt komen voor één van de woningen.

## Indeling en faciliteiten

De 7 woningen aan de Prins Hendrikstraat zijn verdeeld over 2 blokken, een blok van 3 woningen en een blok van 4 woningen. De woningen hebben aan de voorzijde een smalle strook tussen de stoep en de gevel en aan de achterzijde een tuin met berging.

De oppervlakte van alle 7 woningen zijn binnen gelijk aan elkaar. Enkel de hoekwoningen hebben een grotere tuin.

### 4 hoekwoningen en 3 tussenwoningen

De woningen hebben 3 bouwlagen; begane grond, 1<sup>e</sup> verdieping en een zolder.

Woningentree op de begane grond met hal, toilet, meterkast en trap naar de eerste verdieping, een ruime woonkamer met trapkast en openslaande deuren aan de tuinzijde. De open keuken is aan de voorzijde van de woning gesitueerd.

Op de 1<sup>e</sup> verdieping zijn 3 slaapkamers en de badkamer met douche, wastafel en toilet.

Vaste trap naar zolder waar de HR Combiketel en mechanische ventilatie box geplaatst is en waar de wasmachine en de droger kunnen staan. Op de zolder is een Velux dakraam geplaatst.

In de bijlage vindt u een situatietekening en overzichten waarop de verschillende woningen terug te vinden zijn. Ook de plattegronden met oppervlakten zijn bijgevoegd.

## Afwerking

### Tuin

De woningen hebben een voor- en achtertuin. De hoekwoningen hebben ook aan de zijkant een tuin. Op het overzicht is weergegeven hoe de perceelgrenzen lopen. De erfgronden zijn voorzien van levende afscheiding (hagen). **De hagen zijn voor onderhoud van de huurder.**

De achtertuinen van de tussenwoningen zijn bereikbaar via achterpaden. Tussen de tuinen onderling is geen afscheiding aangebracht.

### Isolatie/verwarming/ventilatie

De woningen zijn hoogwaardig geïsoleerd, voorzien van HR++ beglazing en voldoen ruimschoots aan de huidige isolatienormen. Hierdoor krijgen de woningen een energielabel A.

De woningen zijn voorzien van vloerverwarming op de begane grond en de 1<sup>e</sup> verdieping. Op de zolder is een radiator geplaatst. De mechanische ventilatie zorgt voor afzuiging van lucht in de toilet, de badkamer en de keuken. Om te voorkomen dat er onnodig veel geventileerd wordt schakelt het systeem na enige tijd automatisch naar een lagere stand. Uiteraard is het ook mogelijk om de mechanische ventilatie handmatig hoger te zetten.

### Plafonds/wanden

De plafonds zijn voorzien van spuitwerk. De wanden in de badkamer zijn tot aan het plafond betegeld. In de keuken is tegelwerk tot aan de bovenkastjes aangebracht. De overige wanden worden afgewerkt met een bouwbehang en voorzien van plinten.

### Keuken

De keuken is voorzien van onderkasten met een werkblad van kunststof (kleur zwart/grijs). Boven het werkblad zijn bovenkasten geplaatst. Onder- en bovenkastjes zijn wit. In het werkblad is een roestvrij stalen spoelbak opgenomen met een één-hendel-mengkraan. Een kooktoestel dient u zelf te plaatsen. De kookhoek is betegeld. Er zijn voorzieningen opgenomen zodat u een motorloze wasemkap kunt aansluiten op de mechanische ventilatie.

## Badkamer

De wastafel heeft een één-hendel-mengkraan met daarboven een planchet en een spiegel. De douchehoek is voorzien van een thermostaatkraan met een douchekop op een glijstang. Indien gewenst kunt u een douchewand of douchegordijn monteren. De wanden zijn tot het plafond betegeld en in de vloer is de douchehoek verdiept betegeld.

## Aansluiting wasmachine

Op zolder is een aansluiting voor een wasmachine en een (condens) wasdroger.

## (Fietsen)berging

De (fietsen)berging in de tuin is voorzien van stroom en een lichtpunt.

## Glasvezel/Kabel

De woningen worden opgeleverd met de mogelijkheid voor een CAI aansluiting en glasvezelaansluiting. Indien gewenst kunt u een abonnement afsluiten bij een van de vele providers, zij zullen dan de benodigde kabel aansluiten in de meterkast.

## Huisvuil

De Gemeente verzorgt de inzameling van het huisvuil. Per woning worden er drie Kliko's geleverd; voor restafval, gft en papier. De Kliko's kunt u in de achtertuin zetten.

## Huurprijzen

De huurprijzen voor de woningen zijn als volgt:

<b>Prins Hendrikstraat</b>				
<b>type</b>	<b>tuinoppelak</b>	<b>woonoppervlak</b>	<b>Netto huurprijs</b>	<b>Huisnummers</b>
Tussenwoningen	Ca. 32m <sup>2</sup>	Ca.107m <sup>2</sup>	€ 650,84	8, 10 & 16
Hoekwoningen	Ca. 70m <sup>2</sup>	Ca.107m <sup>2</sup>	€ 670,83	6, 12, 14 & 18

Bij de netto huur komen geen servicekosten. De huurder moet zelf de zaken aanvragen, zoals gas, water en elektra.

## Belangstelling en toewijzing

De woningen aan de Prins Hendrikstraat worden in september 2014 (onder voorbehoud) opgeleverd en worden aansluitend verhuurd.

De toewijzing van de sociale woningen gaan volgens het reguliere toewijzingsstelsel van Bunschoten, hierbij gaat de selectie op basis van inschrijfduur. Kandidaten vanaf 55 jaar hebben voorrang. Bij de huisnummers 8 en 10 hebben urgente kandidaten voorrang.

### Inkomensvoorwaarden:

Voor deze woningen geldt een maximaal verzamelinkomen van € 45.187,- bruto per jaar.

Op 18 juni 2014 worden de sociale woningen geadverteerd in de krant van De Bunschoter en op onze site ([www.gooienom.nl](http://www.gooienom.nl)). U kunt reageren tot 1 juni 2014 09:00.

## **Inschrijven**

Om te kunnen reageren op één van de sociale sector woningen, moet u bij gemeente Bunschoten ingeschreven staan als woningzoekende. Een inschrijfformulier kunt u downloaden op onze website.

Heeft u geen internet, dan kunt u een inschrijfformulier aanvragen bij Stichting Woningcorporaties Het Gooi en Omstreken. Wij zijn dagelijks tussen 08.30 en 16.30 uur bereikbaar op telefoonnummer (035) 672 66 99.

## **Informatie**

Voor meer informatie over de woningen kunt u contact opnemen de heer P. Bakker of mevrouw W. van de Biezen, verhuurmakelaar van de afdeling Wonen.

Stichting Woningcorporaties Het Gooi en Omstreken  
Schapenkamp 130  
1211 PB Hilversum  
(035) 672 66 99  
[www.gooienom.nl](http://www.gooienom.nl)  
[info@gooienom.nl](mailto:info@gooienom.nl)

De plattegronden en situatietekening vindt u op onze website.

*Aan deze verhuurbrochure kunnen geen rechten ontleend worden.*