

An architectural rendering of a modern brick residential complex. The buildings are multi-story with gabled roofs and balconies. A central courtyard with a paved path and greenery is visible. People are shown walking and sitting in the courtyard. The scene is set in a lush, green environment with large trees.

Welkom!

Info-avond 24-10-2024

Slochterenlaan-Noord

Bussum

Agenda:

- Presentaties

19.30 – 20.30

en

- Project nader bekijken (gesprek, vragen..)

20.30 – 21.00

- Niet te vergeten: suggesties, ideeën



00

Lomans Holt

We doen het samen!

G&O



Arjen de Heer
Projectmanager Nieuwbouw

Slokker Bouwgroep



Sven van Balen
Adjunct directeur

Hamlet



Willem Evers
Projectleider



Hans Lormans
Oprichter



Merosch



Pim Munters
Duurzaamheidsadviseur



Ben Breekveldt
Duurzaamheidsadviseur



VE-R



Berrie van Elderen
Landschapsarchitect



Maria Sachsamanoglou
Landschapsarchitect



Stephanie Idongesit Ete
Architect



VE-R

Heren 5 Architecten



Sjuul Cluitmans
Architect | Partner



Sarah Casaburo
Architect



Holly Dale
Architectonisch ontwerper



Emma Rienstra
Architectonisch ontwerper



Planning



Planning participatie
okt '24 /februari'25

1^{ste} infoavond
oktober 2024

Terugkoppeling
november'24

Afronden
participatie
februari/maart 2025

Planning proces
okt '24 – juli'25

Schetsontwerp
okt'2024

Voorlopig ontwerp
april'2025

Definitief ontwerp
medio 2025

Aanvraag
omgevingsvergunning
Juli 2025

Planning bouw
medio'26 – eind '27

Vorbereiding bouw
Q1/Q2 2026

Start bouw
Q3 2026

Opleveren
Q4 2027

Meer Weten?

Ga naar:

www.wonenbijgeno.nl

Direct naar Nieuwbouw

Hartelijk dank voor uw aandacht.

Graag tot een volgende bijeenkomst.

Of

Als toekomstige bewoner!



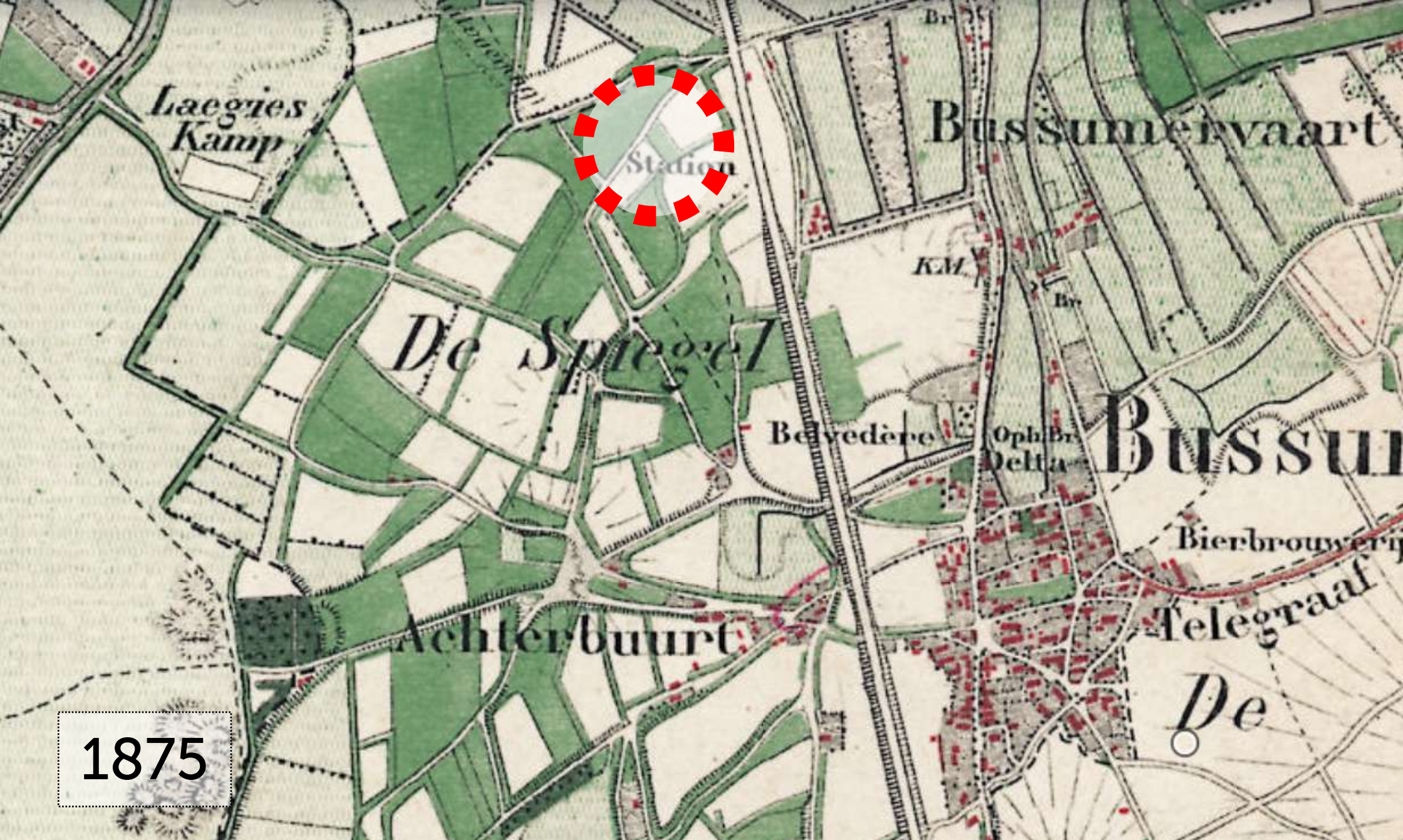


LOCATIE

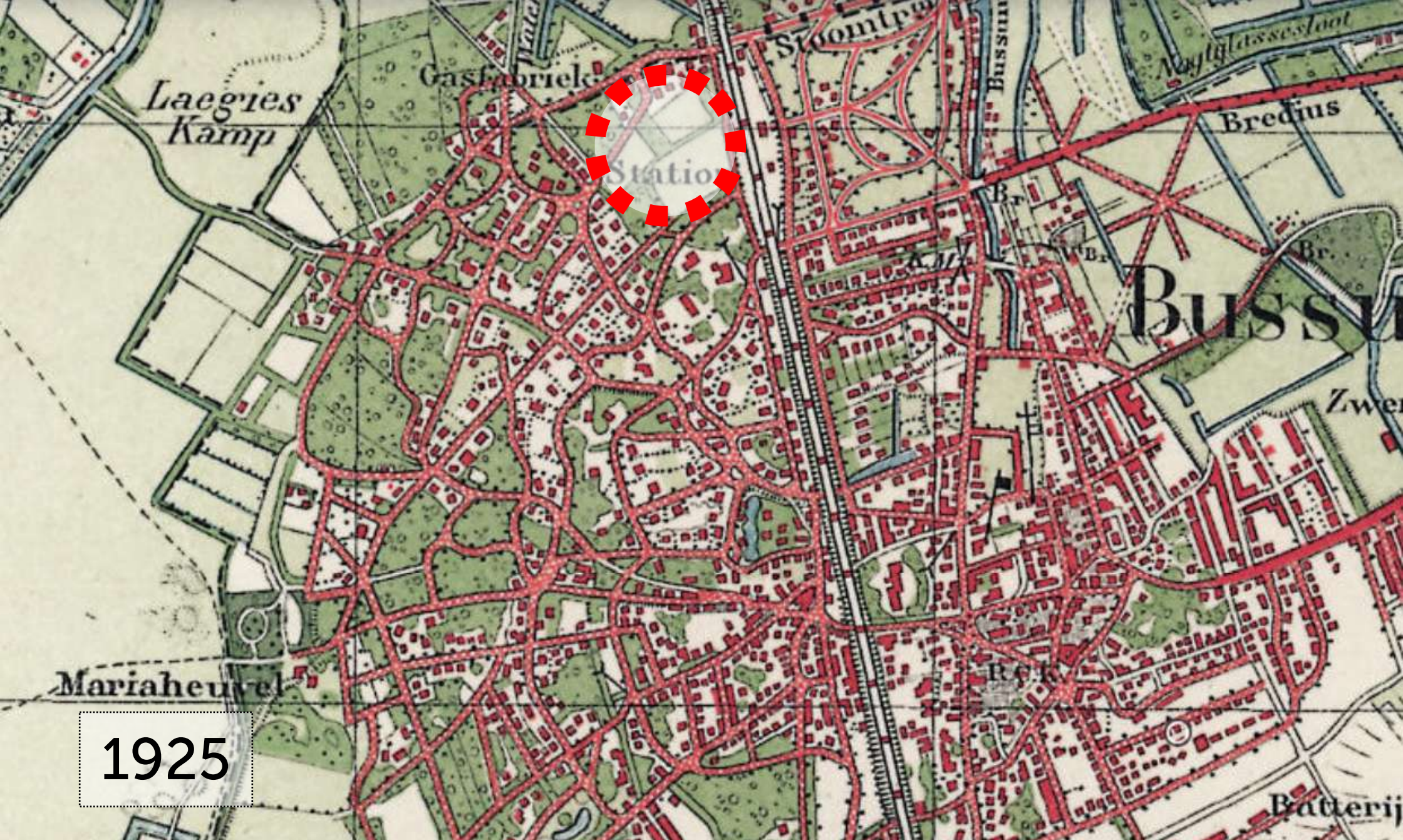


Slochterenlaan Noord

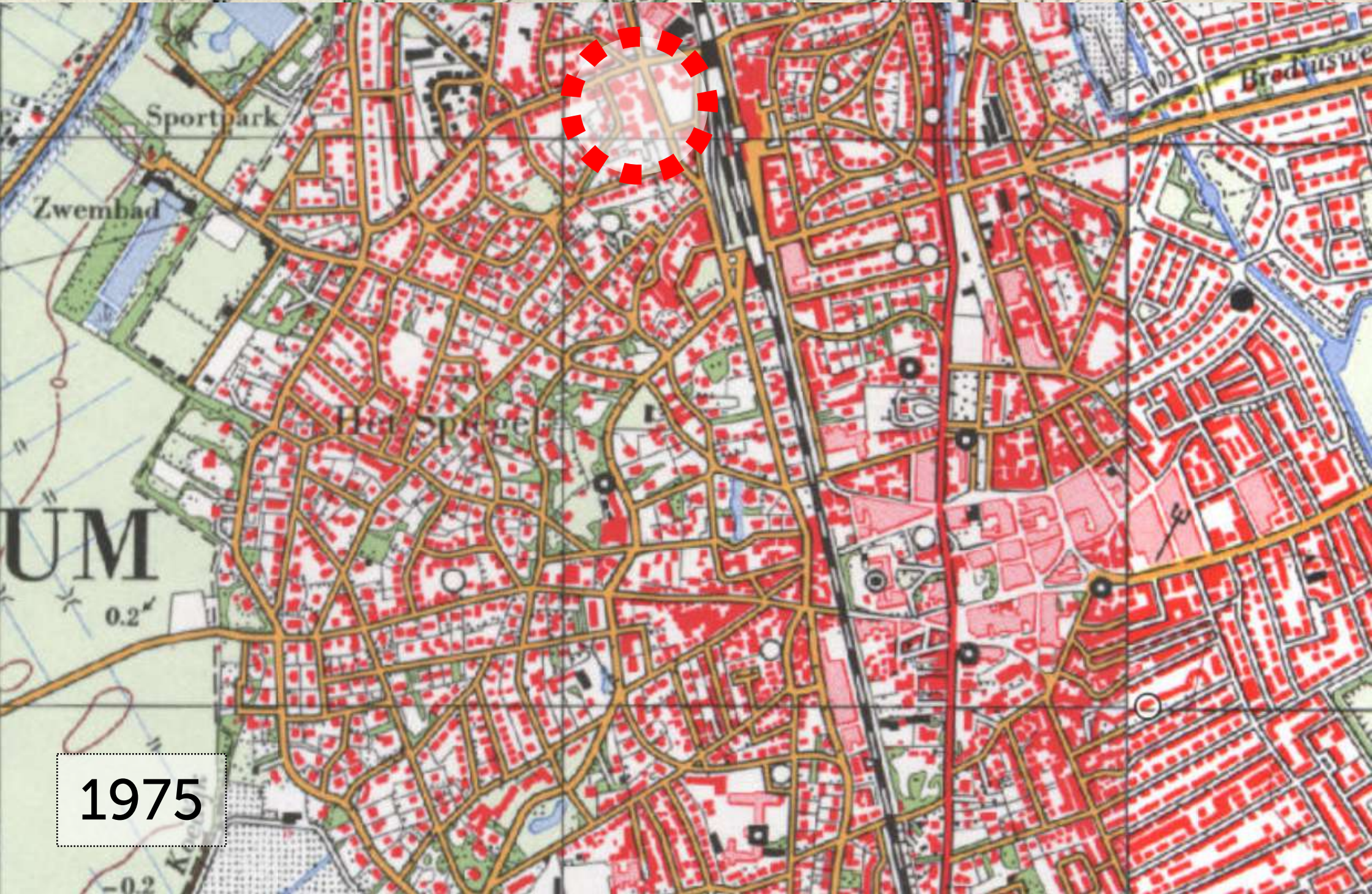




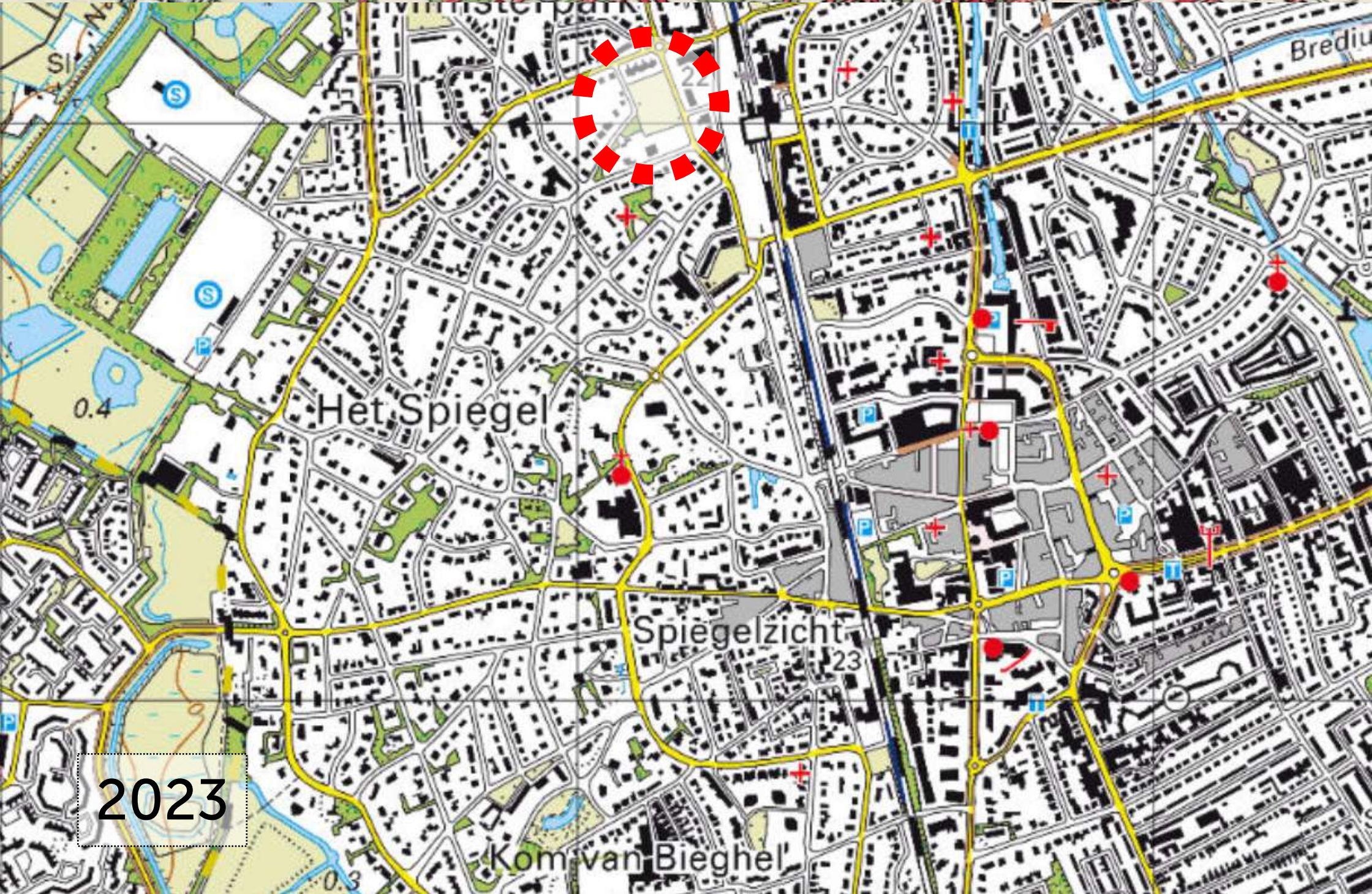
1875



1925



1975



2023



- Gebouwen
- Bouwvlak
- Ontwikkelvak
- Parkeer

Footprint: 853,9 m²
Bebouwing percentage: 23,7% (<26,4%)

Twee bouwvolumes, zichtlijn: een integraal plan, inclusief spelen en parkeren!

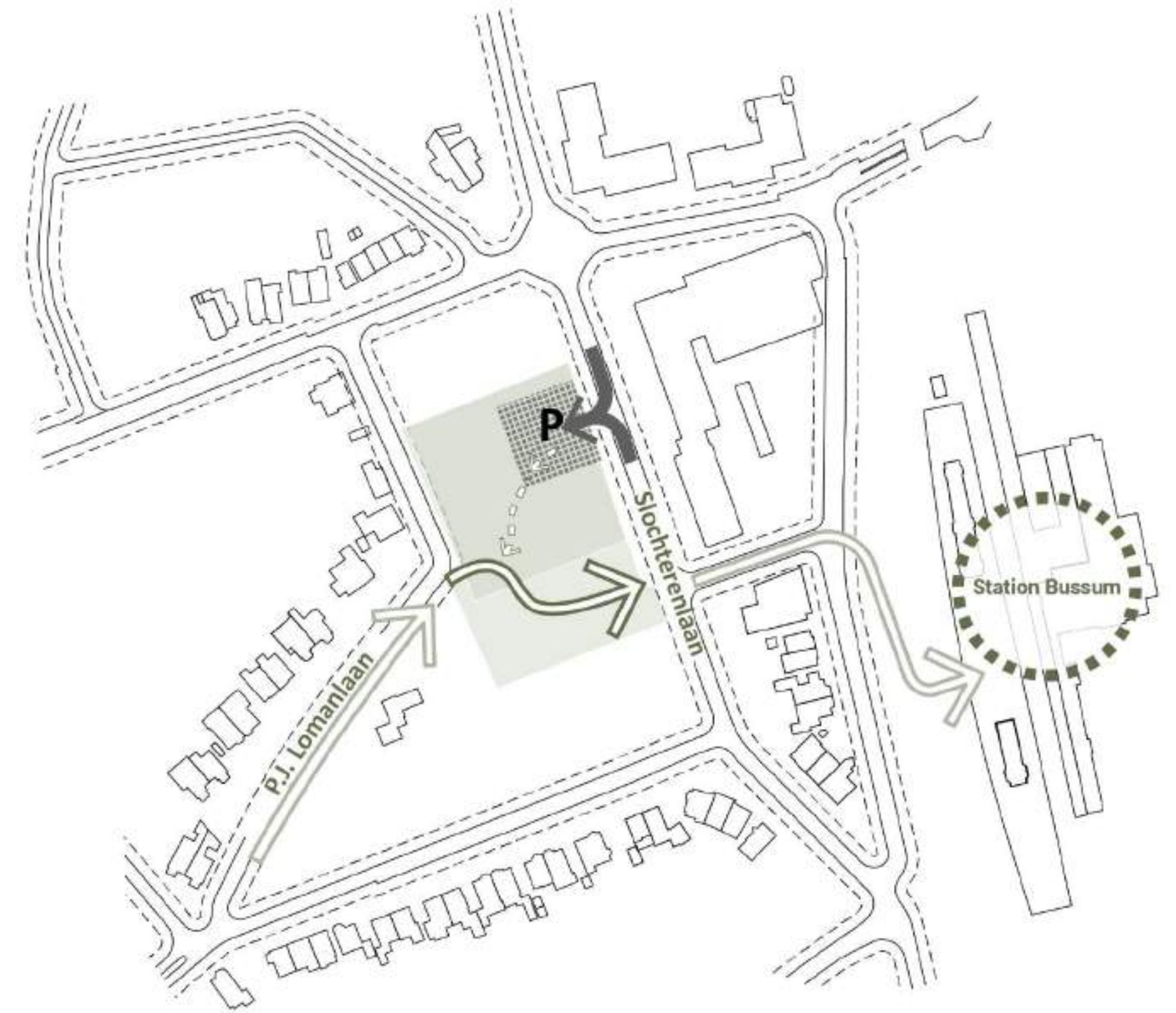
Huidige Situatie

Toegang tot het park

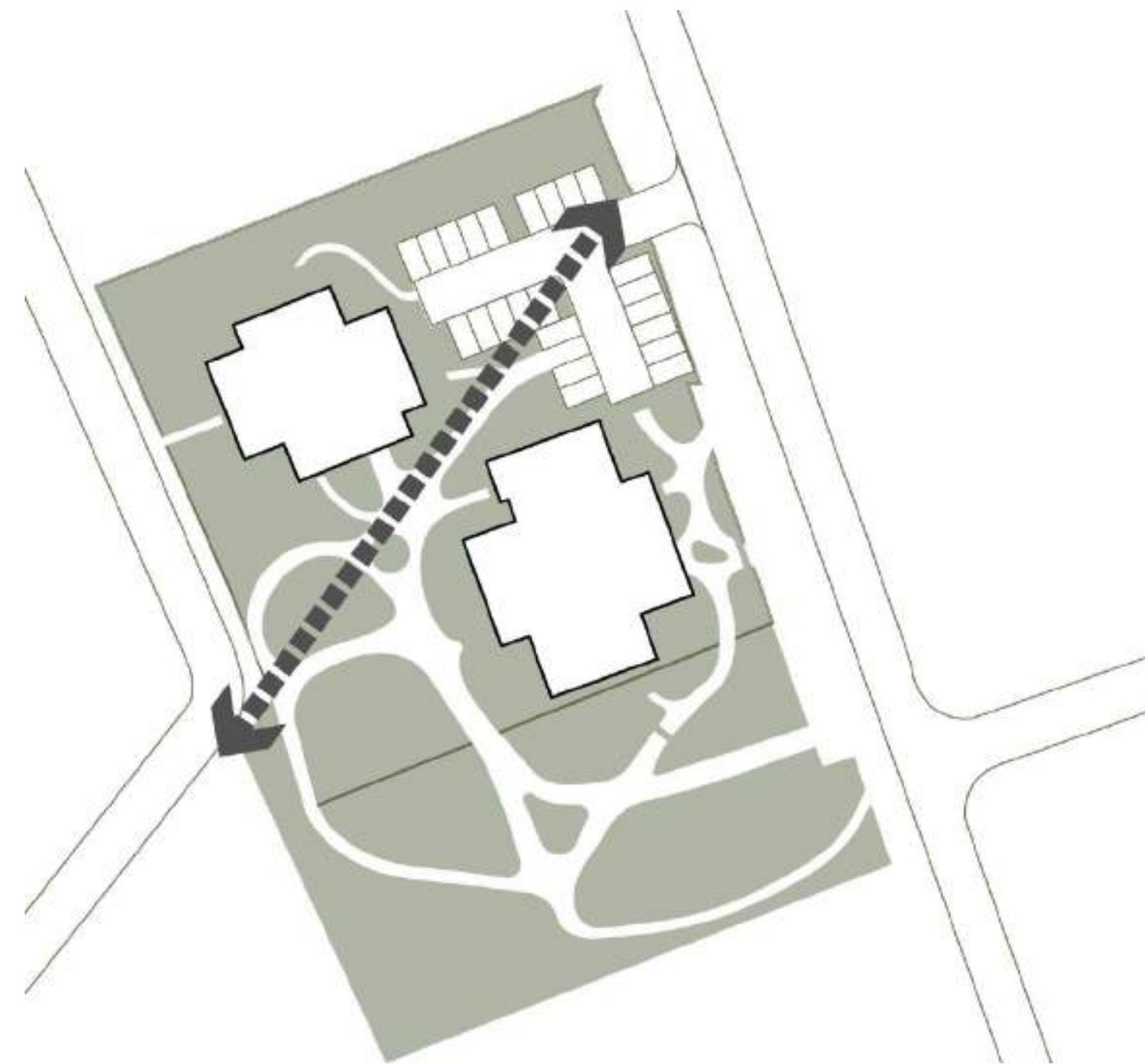
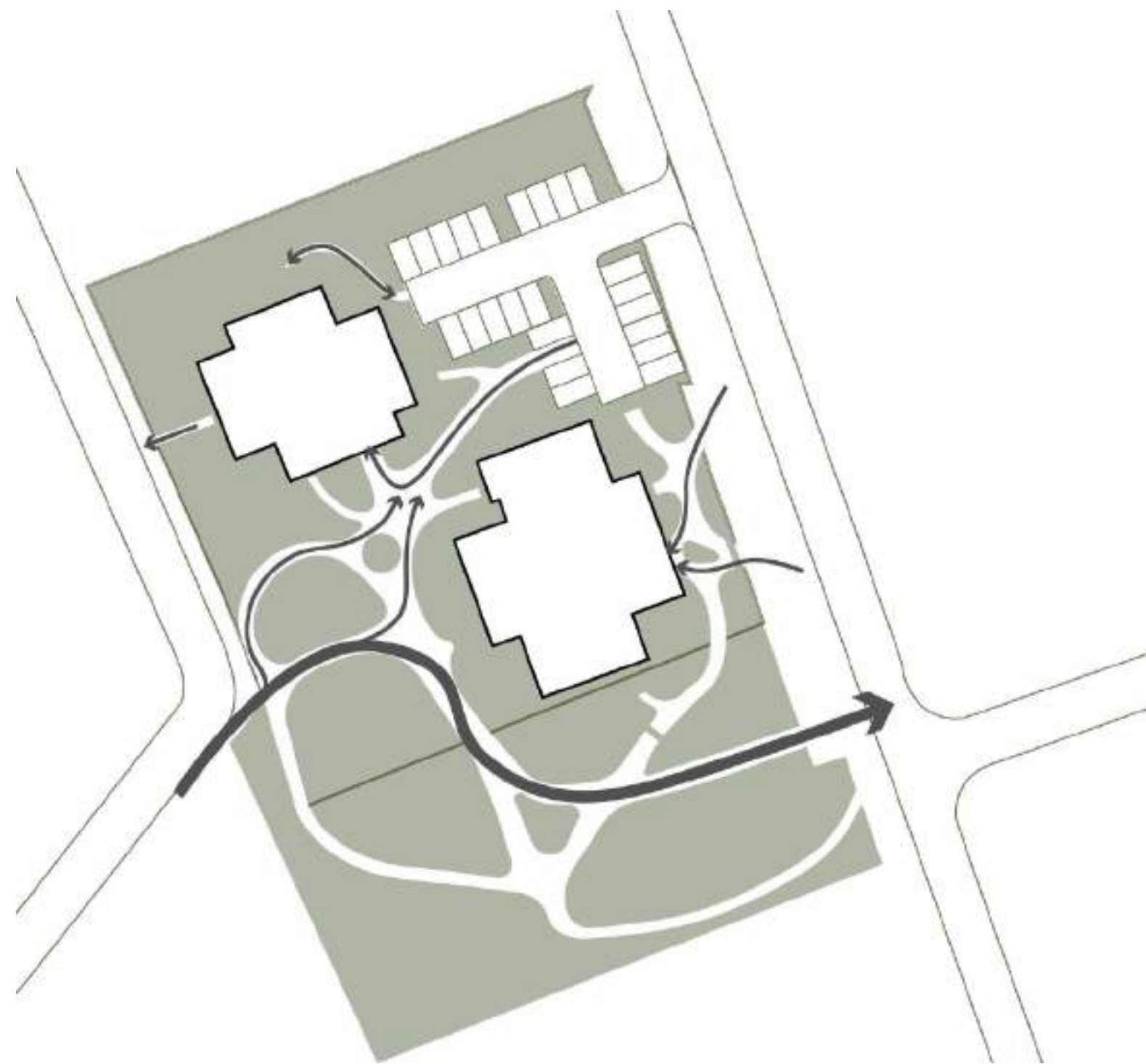


Voorstel

Routes door het park

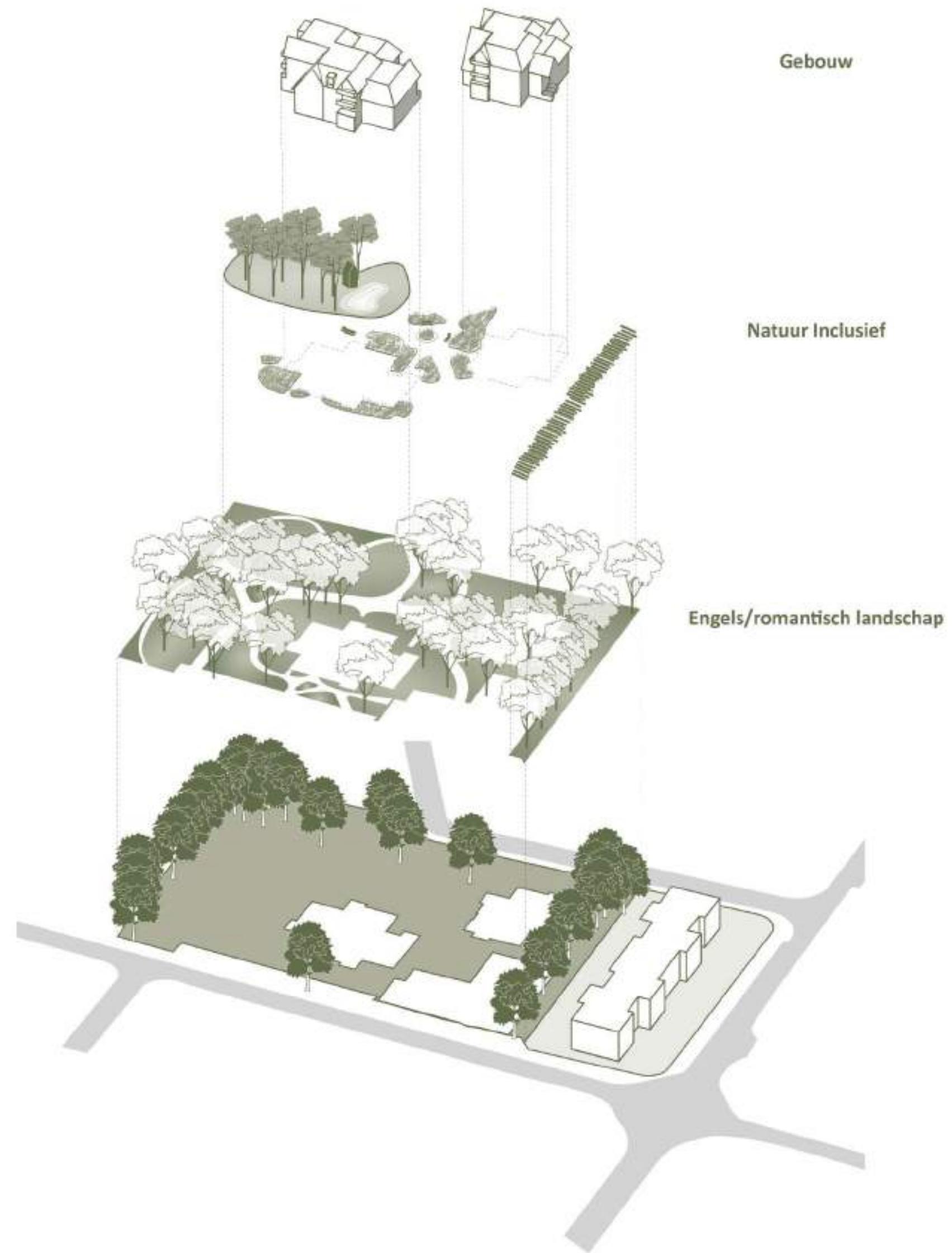


Routes en toegangen tot het park



section AA' nieuwe situatie

Bewegingen en zichtlijn, aanvulling bomen



Landschapsonwerp



Ontwerp op hoofdlijnen

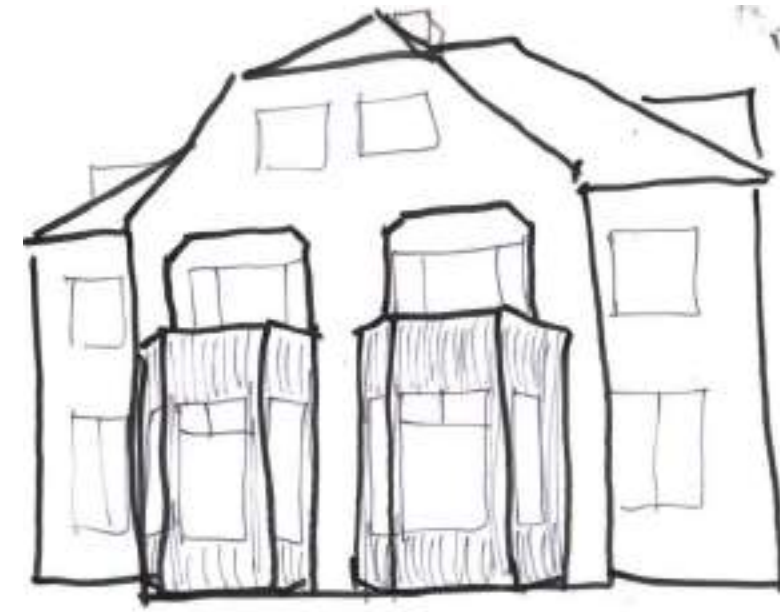




Ensemble, 2k & 3k-woningen | Balans tussen hoog & laag



De uno-duo-trio | Typerende herhaling voor het Spiegel



TRIO

(A)- Symmetrie

Voordeur met luifel aan straat
Afwisseling in kaprichting + vorm
Knip ik kapvorm (mansarde)
Hiërarchie in kozijnverdeling

UNO

A-symmetrie

Erker is dominant
Verschil ik kaprichting
Bijzondere diepe entree of overhoeks



DUO

Symmetrie

Erker is dominant
Kap maakt front/gevel
Bijzondere entree centraal gelegen



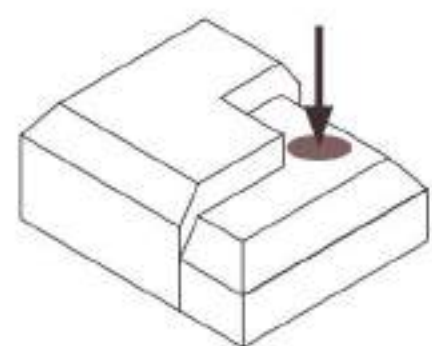


Vanaf de wadi bij het tiny forest

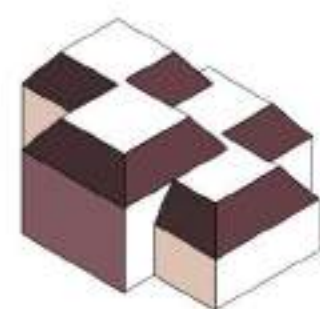




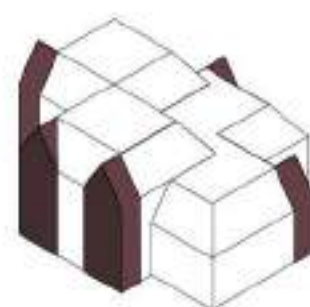
Ontwerp ingrepen in de bouwblokken



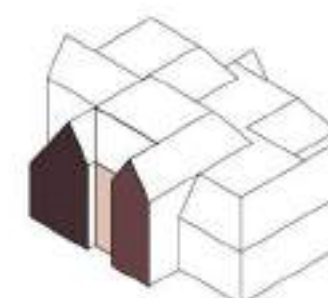
● Startpunt SpvE, 50% hoog, 50% laag per blok



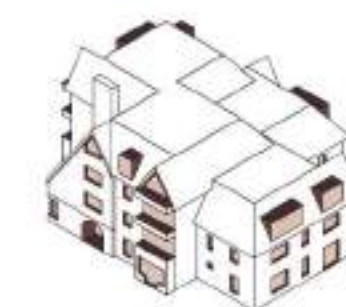
● Zachtere hoofdmassa
2zijdig afschuinen kappen en gevel geleding toevoegen



● Elke gevel een eigen 'gezicht' geven met een dwarskap



● Verbijzondering van gevel met hoofdentree, a-symmetrie



● Buitenruimte, en veel kozijnen zorgen voor contact met het park

Inzet van architectuur







Blok A



Goten in de Laan van Suchtelen.



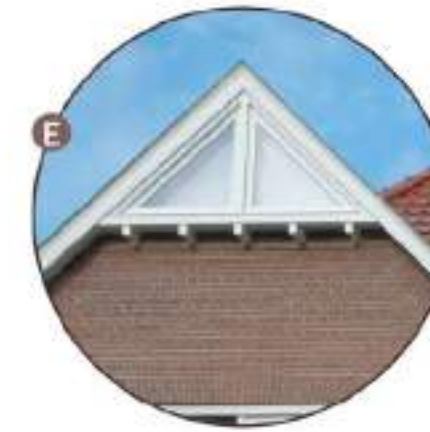
Lage goten, en doorlopend dakvlak in de Lohmanlaan.



Crème wit houtwerk en houten balkons in de Laan van Suchtelen.



Architectonische details: rollaag, spekbanden en onderdorpels van baksteen in de Laan van



Bijzondere dak/punt ramen in de nok van de dwars-gevel, hier in de Lohmanlaan.



Schoorsteen als compositorisch element aan de Laan van Suchtelen.

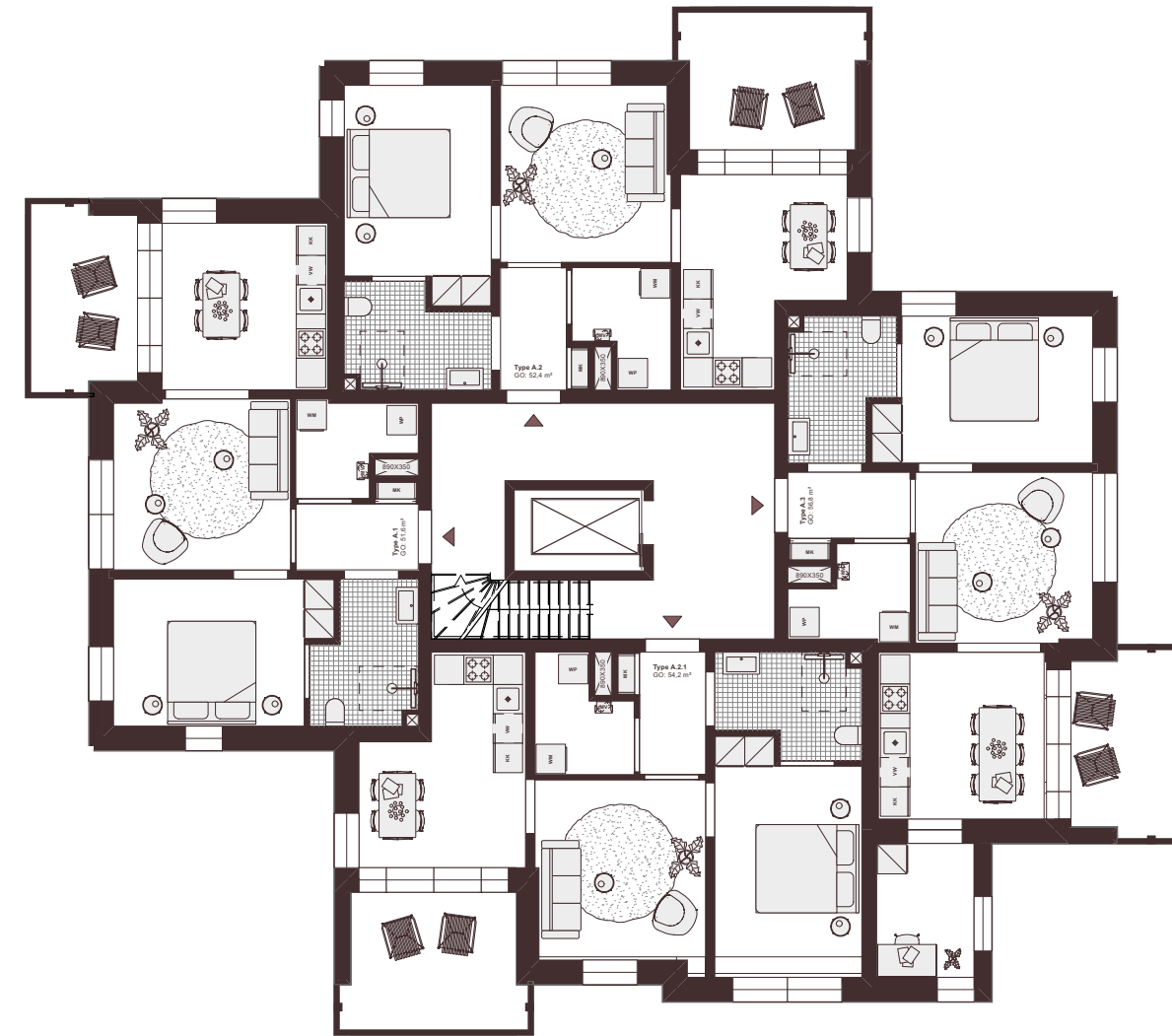


Crème witte kozijnen met baksteen onderdorpel in de Laan van Suchtelen.

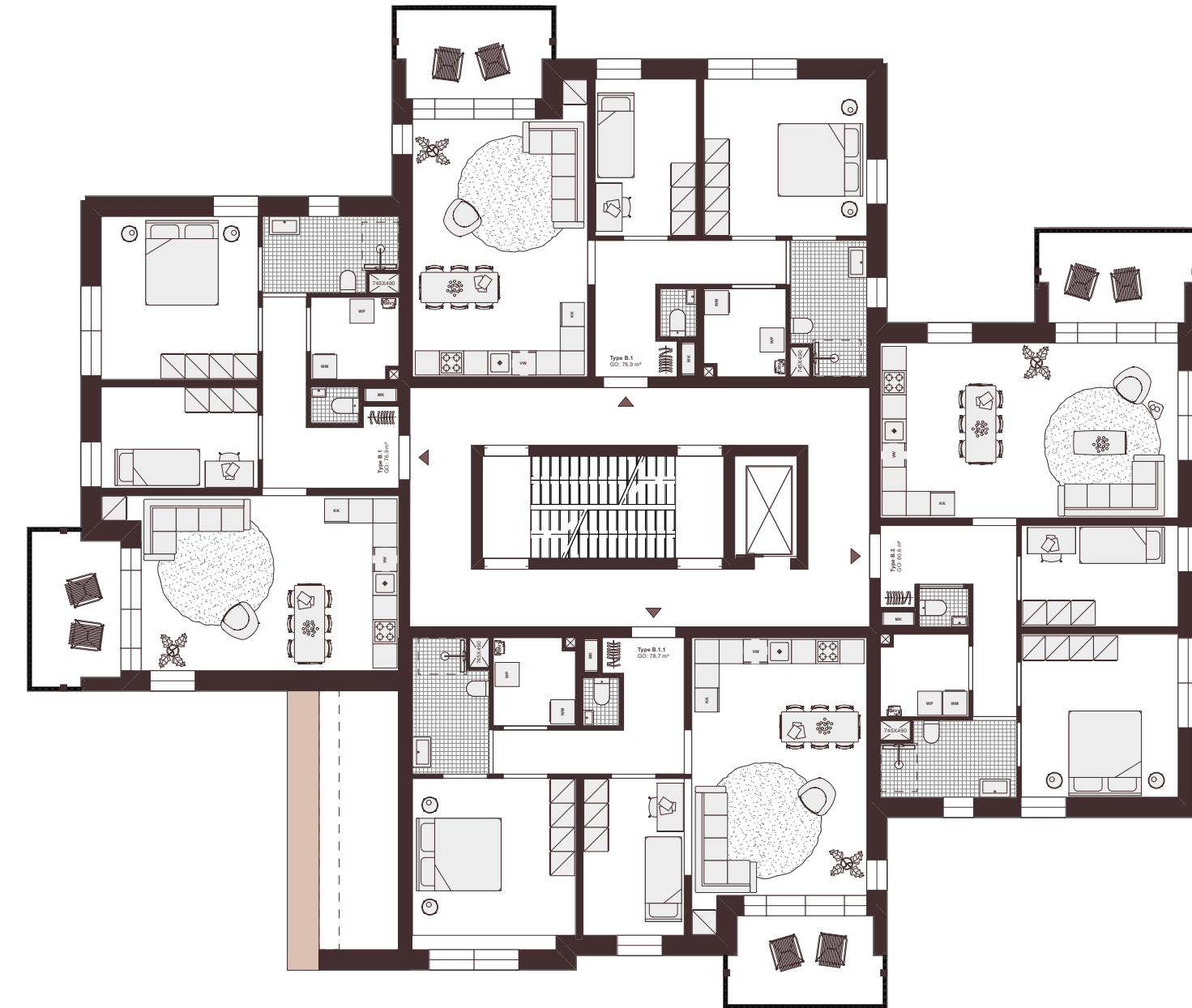


Bijzonder hoofdentree gebouw aan de Laan van Suchtelen.

Opbouw bouwkundige elementen



Blok A



Blok B

Verdiepingen - plattegronden: buitenruimte op de zon, woonkeur, rondom wonen





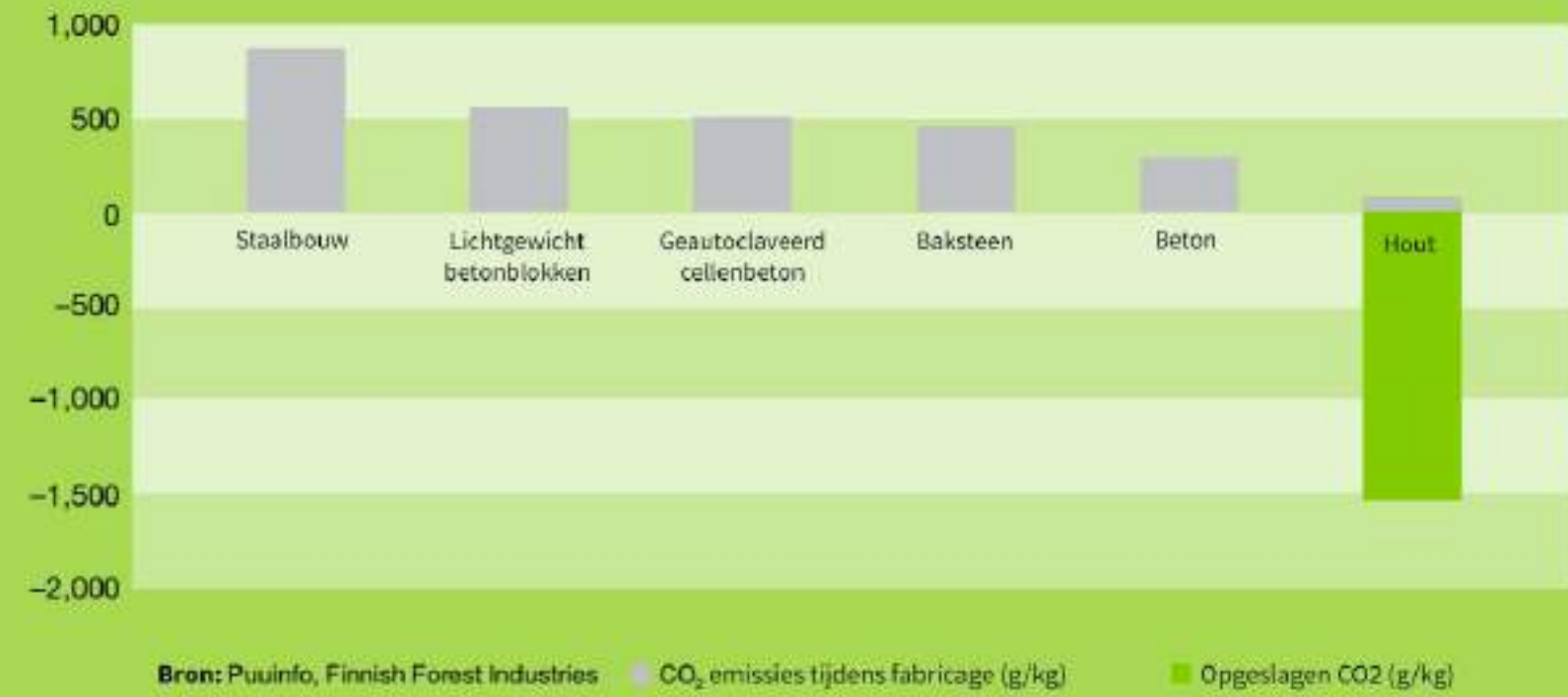


Zichtlijn vanaf de P.J. Lomanlaan naar de Slochterenlaan

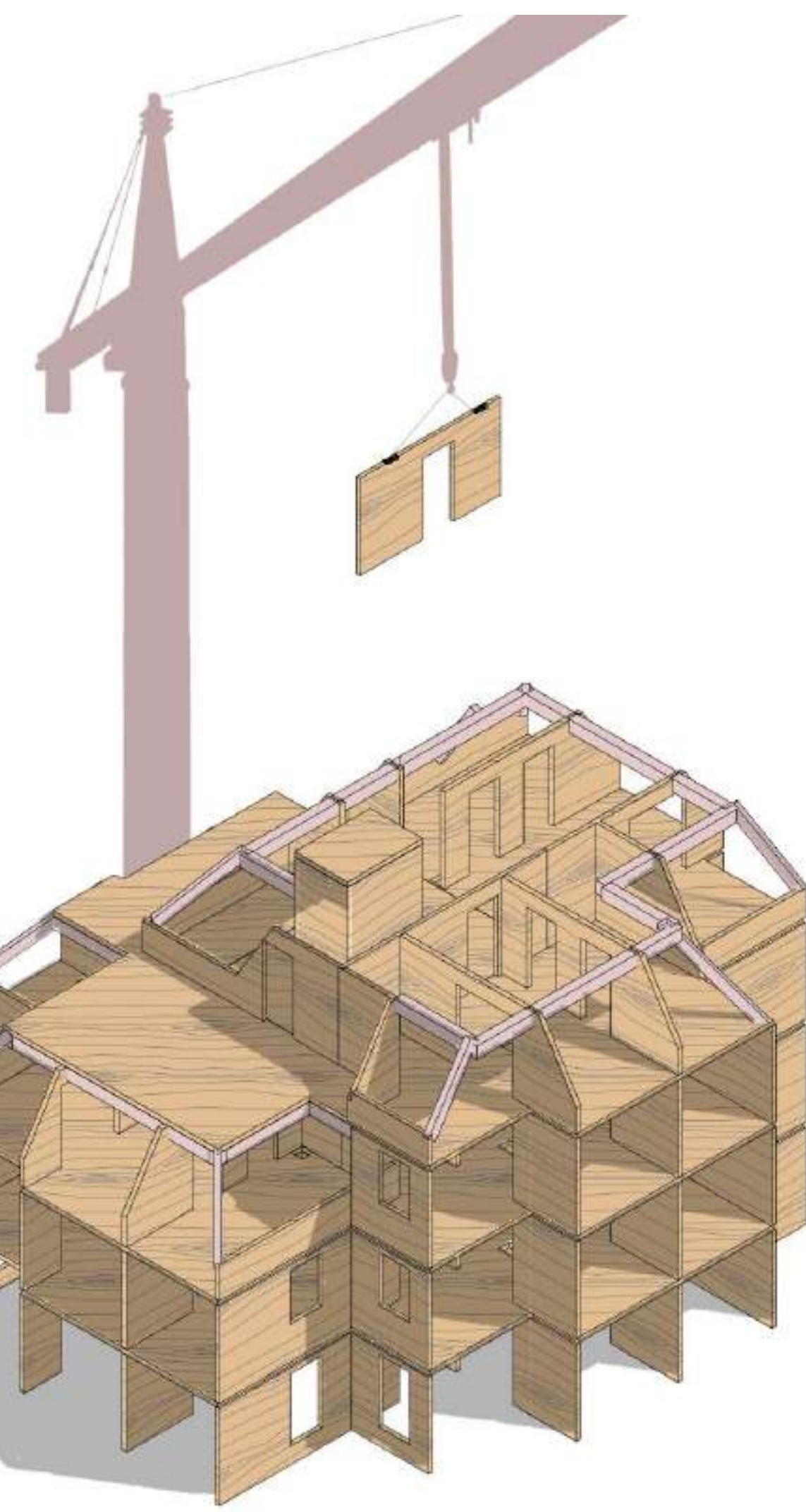


Kleinste CO2 footprint

in vergelijking met andere bouwmaterialen



Bron: Puuinfo, Finnish Forest Industries
 CO₂ emissies tijdens fabricage (g/kg)
 Opgeslagen CO₂ (g/kg)



Al ons hout komt uit duurzaam beheerde bossen in Oostenrijk.
 Elke jaar neem het Oostenrijkse bos met 4,7 miljoen M3 toe.
 Er komt dus meer bos bij dan dat er gekapt wordt. Top!



De houten leeuw in Amsterdam, Hamlet + H5

CLT > samenwerking > circulair > CO2 opslag > licht construeren > bouwsnelheid



EINDE

